



# สถิติการให้บริการ

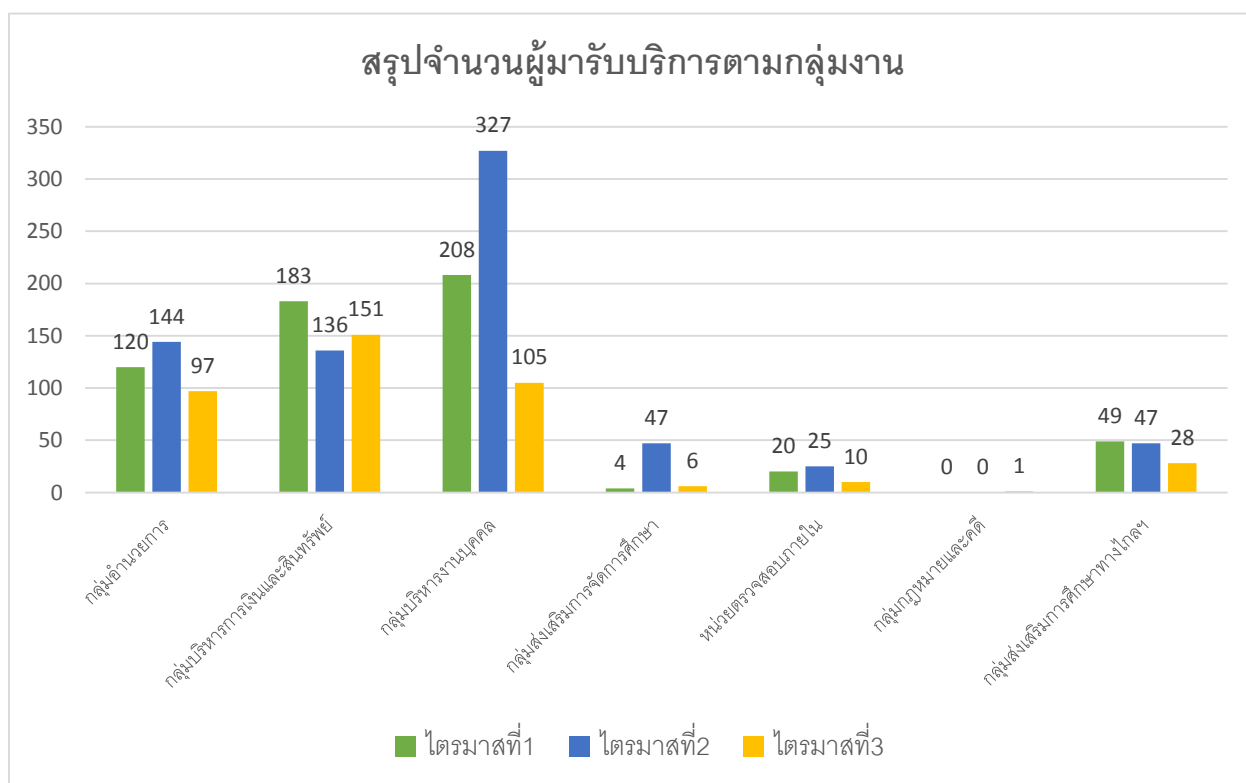
## ปีงบประมาณ 2566

สำนักงานเขตพื้นที่การศึกษาระถมศึกษาหนองบัวลำภู เขต 2



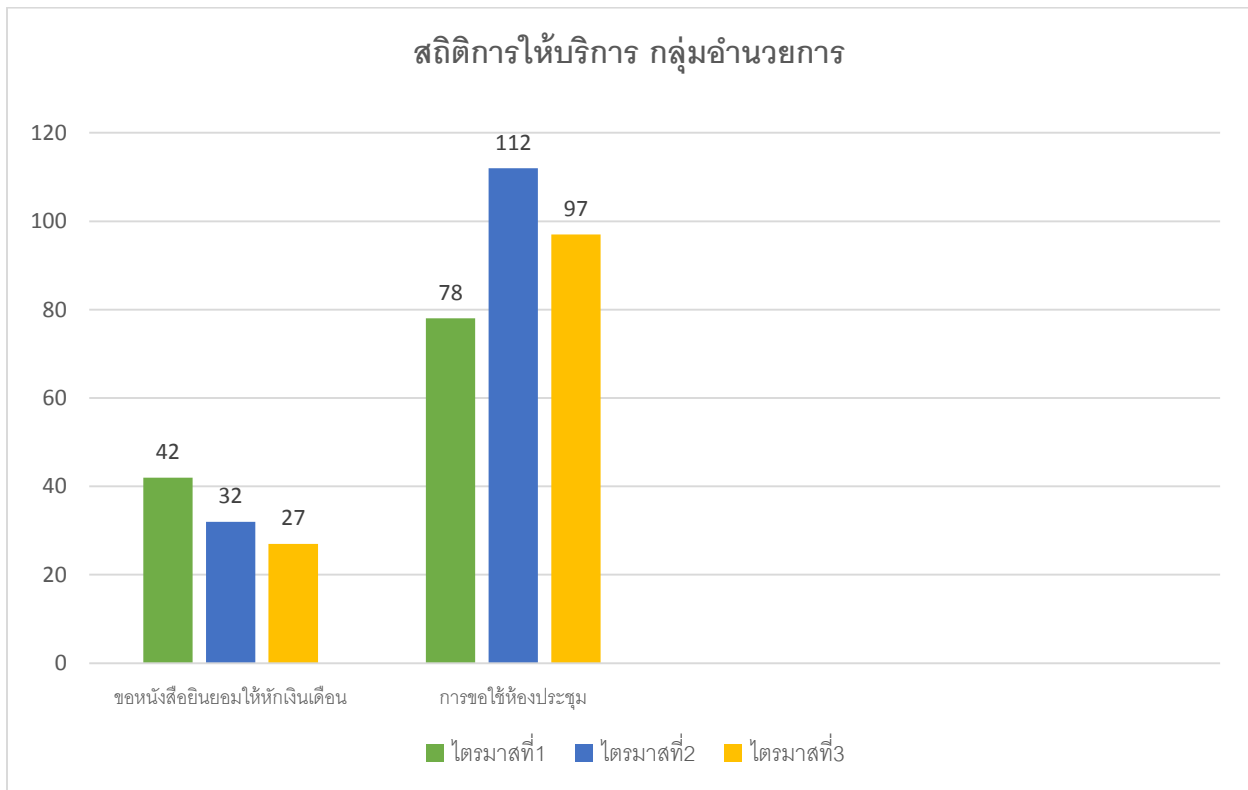
**สถิติการให้บริการของหน่วยงาน ปีงบประมาณ 2666**  
**ไตรมาสที่ 1-3 (เดือนตุลาคม 2565 – 30 มิถุนายน 2566)**  
**สำนักงานเขตพื้นที่การศึกษาประถมศึกษาหนองบัวลำภู เขต 2**

ที่	กลุ่มงานการให้บริการ	จำนวนสถิติการให้บริการ (คน)		
		ไตรมาสที่ 1	ไตรมาสที่ 2	ไตรมาสที่ 3
1	กลุ่มอำนวยการ	120	144	97
2	กลุ่มบริหารการเงินและสินทรัพย์	183	136	151
3	กลุ่มบริหารงานบุคคล	208	327	105
4	กลุ่มส่งเสริมการจัดการศึกษา	4	47	6
5	หน่วยตรวจสอบภายใน	20	25	10
6	กลุ่มกฎหมายและคดี	0	0	1
7	กลุ่มส่งเสริมการศึกษาทางไกล	49	47	28
	<b>รวม</b>	<b>584</b>	<b>726</b>	<b>398</b>



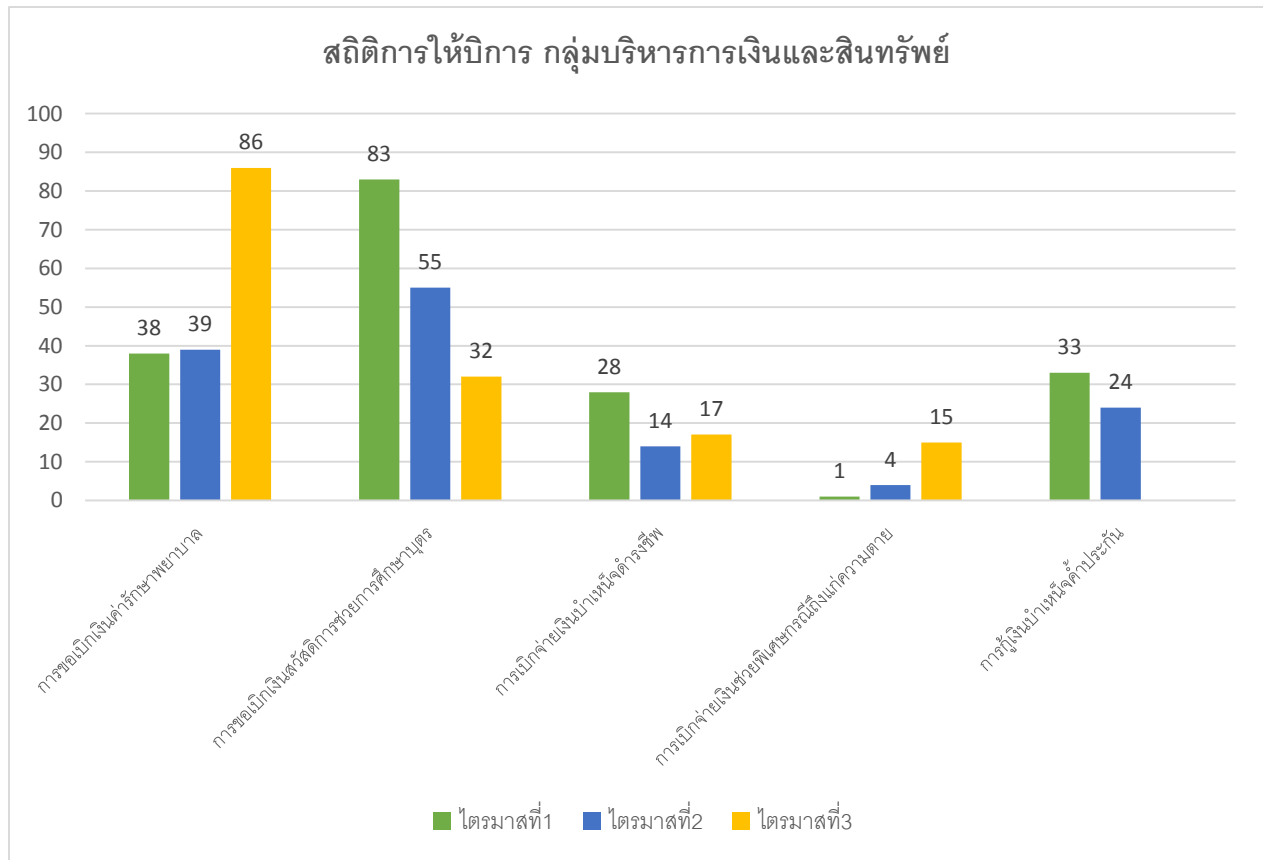
## กลุ่มอำนาจการ

ที่	งานบริการ	จำนวนผู้มาขอรับบริการ (คน)		
		ไตรมาสที่ 1	ไตรมาสที่ 2	ไตรมาสที่ 3
1	ขอหนังสือยินยอมให้หักเงินเดือน	42	32	27
2	การขอใช้ห้องประชุม	78	112	70



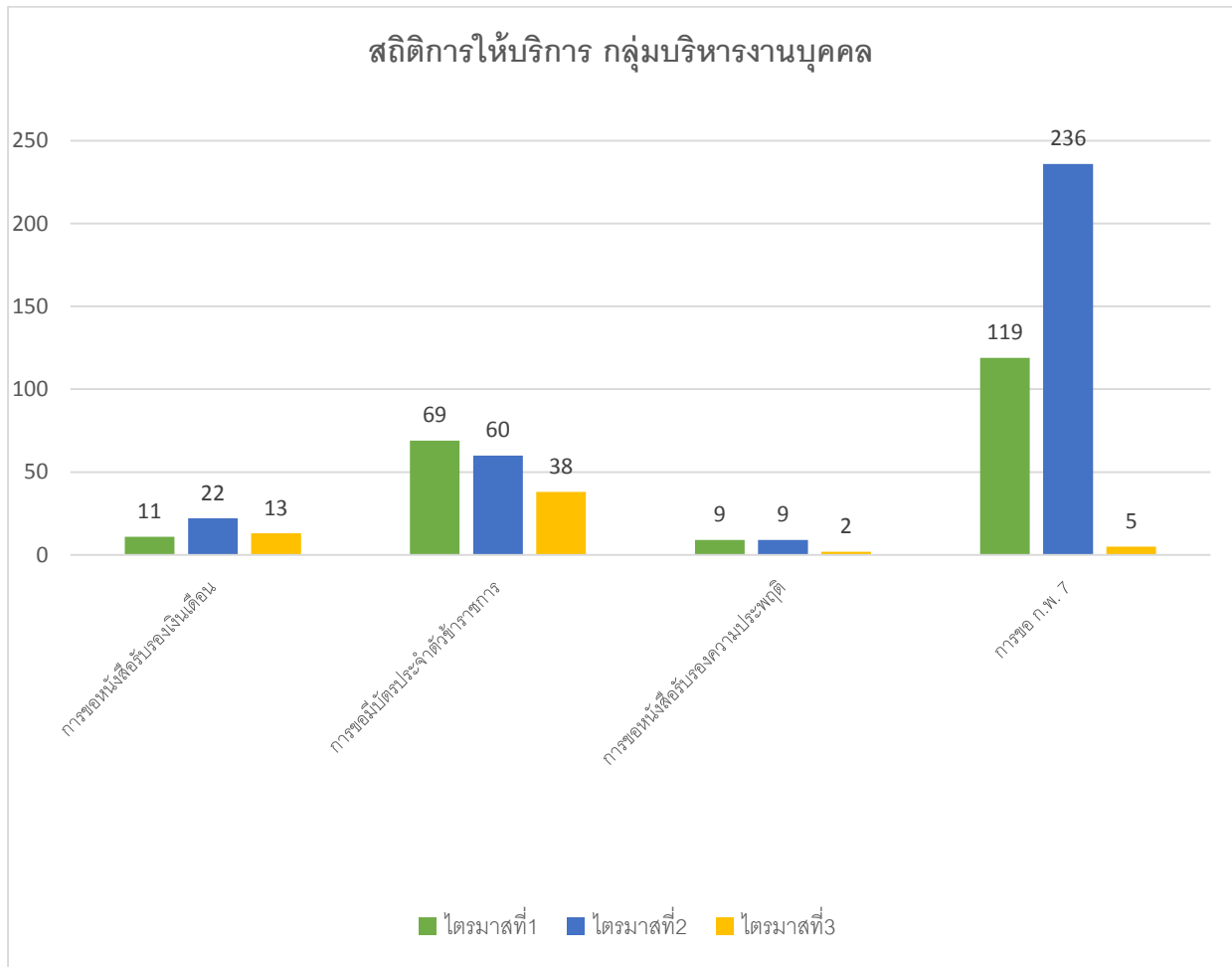
## กลุ่มบริหารการเงินและสินทรัพย์

ที่	งานบริการ	จำนวนผู้มาขอรับบริการ (คน)		
		ไตรมาสที่ 1	ไตรมาสที่ 2	ไตรมาสที่ 3
1	การขอเบิกเงินสวัสดิการค่ารักษาพยาบาล	38	39	86
2	การขอเบิกเงินสวัสดิการช่วยการศึกษาบุตร	83	55	32
3	การเบิกจ่ายเงินบำเหน็จดำรงชีพ	28	14	17
4	การเบิกจ่ายเงินช่วยพิเศษกรณีถึงแก่ความตาย	1	4	15
5	การกู้เงินบำเหน็จค้ำประกัน	33	24	1



### กลุ่มบริหารงานบุคคล

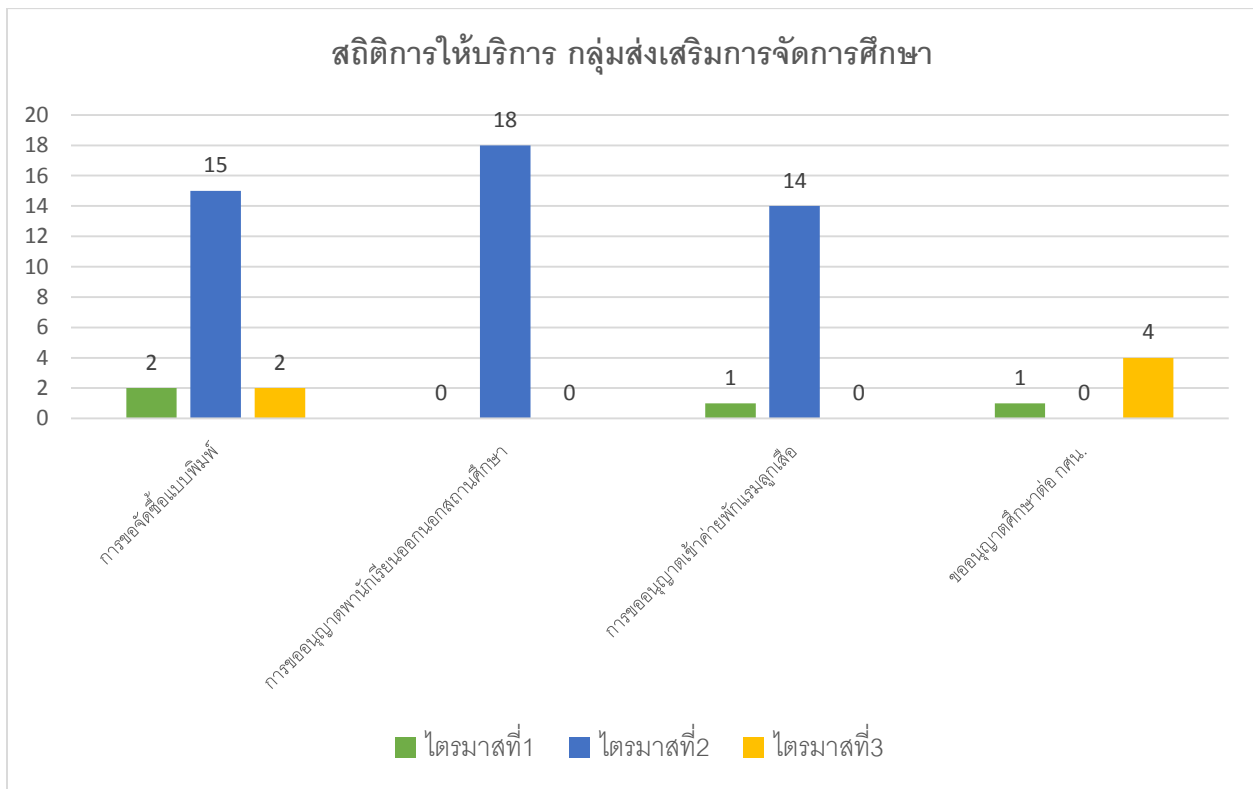
ที่	งานบริการ	จำนวนผู้มาขอรับบริการ (คน)		
		ไตรมาสที่ 1	ไตรมาสที่ 2	ไตรมาสที่ 3
1	การขอหนังสือรับรองเงินเดือน	11	22	13
2	การขอมีบัตรประจำตัวข้าราชการ	69	60	38
3	การขอหนังสือรับรองความประพฤติ	9	9	2
4	การขอ ก.พ. 7	119	236	52





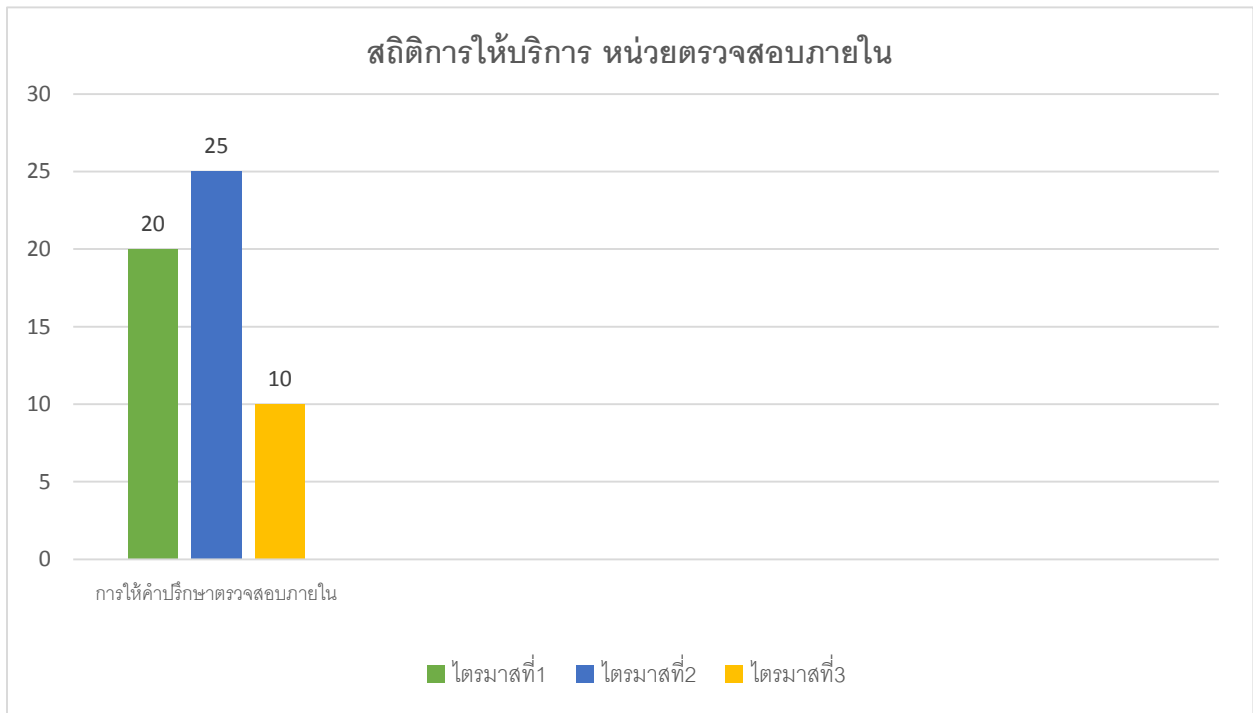
### กลุ่มส่งเสริมการจัดการศึกษา

ที่	งานบริการ	จำนวนผู้มาขอรับบริการ (คน)		
		ไตรมาสที่ 1	ไตรมาสที่ 2	ไตรมาสที่ 3
1	การขอจัดซื้อแบบพิมพ์	2	15	2
2	การขออนุญาตพำนักเรียนนอกสถานศึกษา	0	18	0
3	การขออนุญาตเข้าค่ายพักแรมลูกเสือ	1	14	0
4	การขออนุญาตศึกษาต่อ กศน.	1	0	4



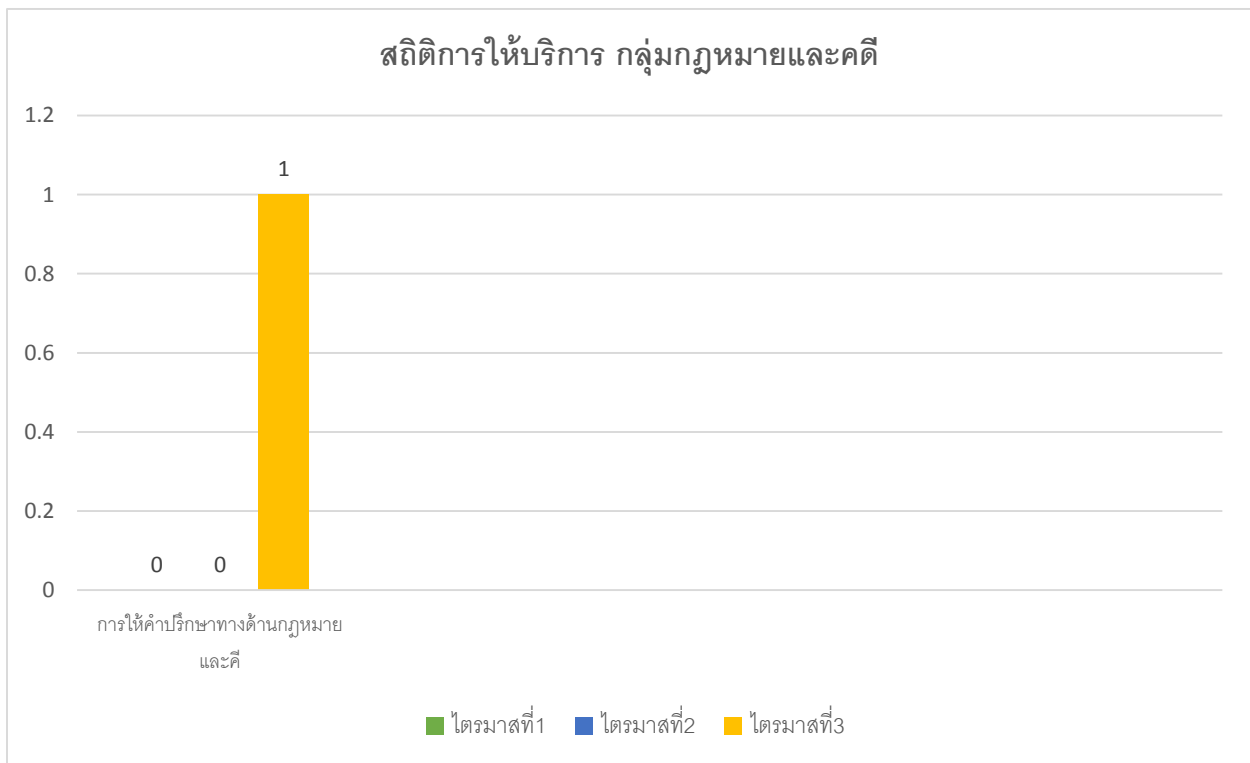
## หน่วยตรวจสอบภายใน

ที่	งานบริการ	จำนวนผู้มาขอรับบริการ (คน)		
		ไตรมาสที่ 1	ไตรมาสที่ 2	ไตรมาสที่ 3
1	การให้คำปรึกษาตรวจสอบภายใน	20	25	10



## กลุ่มกฎหมายและคดี

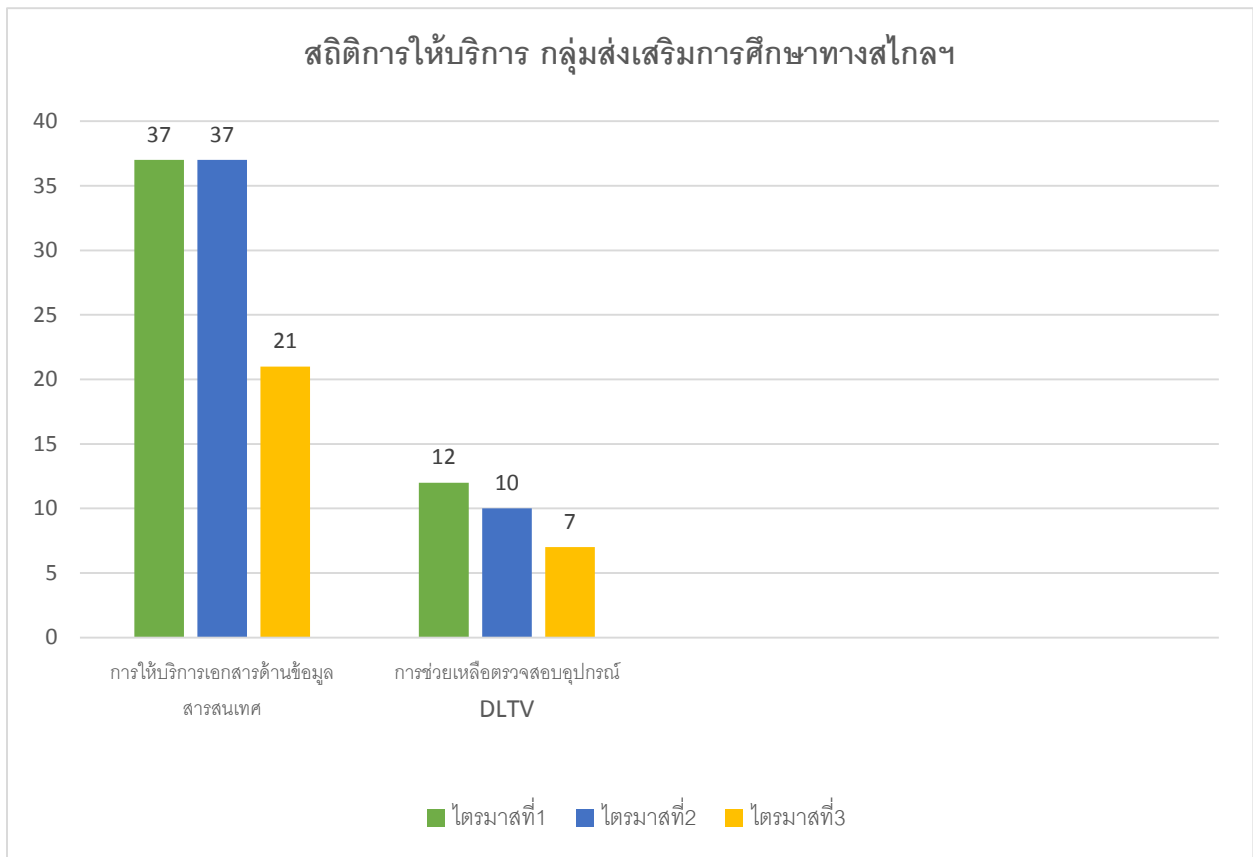
ที่	งานบริการ	จำนวนผู้มาขอรับบริการ (คน)		
		ไตรมาสที่ 1	ไตรมาสที่ 2	ไตรมาสที่ 3
1	การให้คำปรึกษาทางด้านกฎหมายและคดี	0	0	1





## กลุ่มส่งเสริมการศึกษาทางไกลฯ

ที่	งานบริการ	จำนวนผู้มาขอรับบริการ (คน)		
		ไตรมาสที่ 1	ไตรมาสที่ 2	ไตรมาสที่ 3
1	การให้บริการเอกสารด้านข้อมูลสารสนเทศ	37	37	21
2	การช่วยเหลือตรวจสอบอุปกรณ์ DLTV	12	10	7



ภาคผนวก

สถิติการให้บริการ ปีงบประมาณ 2566

ของ สพป.หนองบัวลำภู เขต 2

ที่	งานบริการ	จำนวนผู้มาขอรับบริการ (คน)															
		ไตรมาสที่ 1				ไตรมาสที่ 2				ไตรมาสที่ 3				ไตรมาสที่ 4			
		ต.ค.	พ.ย.	ธ.ค.	รวม	ม.ค.	ก.พ.	มี.ค.	รวม	เม.ย.	พ.ค.	มิ.ย.	รวม	ก.ค.	ส.ค.	ก.ย.	รวม
<b>กลุ่มอำนาจการ</b>																	
1	ขอหนังสือยินยอมให้หักเงินเดือน	13	14	15	42	13	10	9	32	14	10	7	27				
2	การขอใช้ห้องประชุม	20	25	33	78	28	31	53	112	16	32	22	70				
<b>กลุ่มบริหารงานการเงินและสินทรัพย์</b>																	
1	การขอเบิกเงินสวัสดิการค่ารักษาพยาบาล	10	14	14	38	10	10	19	39	23	13	50	86				
2	การขอเบิกเงินสวัสดิการช่วยการศึกษาบุตร	19	26	38	83	21	14	20	55	8	10	14	32				
3	การเบิกจ่ายเงินบำเหน็จดำรงชีพ	6	10	12	28	6	4	4	14	5	8	4	17				
4	การเบิกจ่ายเงินช่วยเหลือกรณีถึงแก่ความตาย	1	0	0	1	0	1	3	4	3	6	6	15				
5	การกู้เงินบำเหน็จค้ำประกัน	13	12	8	33	7	7	6	24	0	0	1	1				
<b>กลุ่มบริหารงานบุคคล</b>																	
1	การขอหนังสือรับรองเงินเดือน	1	8	2	11	7	3	12	22	5	6	2	13				
2	การขอมีบัตรประจำตัวข้าราชการ	13	26	30	69	29	19	12	60	11	23	4	38				
3	การขอหนังสือรับรองความประพฤติ	1	6	2	9	1	1	7	9	1	1	0	2				
4	การขอ ก.พ.7	24	35	60	119	215	14	7	236	11	34	7	52				

สถิติการให้บริการ ปีงบประมาณ 2566  
ของ สพป.หนองบัวลำภู เขต 2

ที่	งานบริการ	จำนวนผู้มาขอรับบริการ (คน)															
		ไตรมาสที่ 1				ไตรมาสที่ 2				ไตรมาสที่ 3				ไตรมาสที่ 4			
		ต.ค.	พ.ย.	ธ.ค.	รวม	ม.ค.	ก.พ.	มี.ค.	รวม	เม.ย.	พ.ค.	มิ.ย.	รวม	ก.ค.	ส.ค.	ก.ย.	รวม
<b>กลุ่มส่งเสริมการจัดการศึกษา</b>																	
1	การขอจัดซื้อแบบพิมพ์	0	1	1	2	0	6	9	15	0	2	0	2				
2	การขออนุญาตพานักเรียนออกนอกสถานศึกษา	0	0	0	0	1	11	6	18	0	0	0	0				
3	การขออนุญาตเข้าค่ายพักแรมลูกเสือ	0	0	1	1	0	14	0	14	0	0	0	0				
4	ขออนุญาตศึกษาต่อ กศน.	0	1	0	1	0	0	0	0	1	3	0	4				
<b>หน่วยตรวจสอบภายใน</b>																	
1	การให้คำปรึกษาตรวจสอบภายใน	5	9	6	20	4	12	9	25	5	3	2	10				
<b>กลุ่มกฎหมายและคดี</b>																	
1	การให้คำปรึกษาทางด้านกฎหมายและคดี	0	0	0	0	0	0	0	0	0	0	1	1				
<b>กลุ่มส่งเสริมการศึกษาทางไกลฯ</b>																	
1	การให้บริการเอกสารด้านข้อมูลสารสนเทศ	10	12	15	37	10	12	15	37	10	6	5	21				
2	การช่วยเหลือตรวจสอบอุปกรณ์ DLTV	3	5	4	12	3	4	3	10	2	3	2	7				



